

Муниципальное бюджетное учреждение дополнительного образования
«Милютинская детская школа искусств»

ДОКЛАД

на тему:

*«Что изучает цветоведение?
Цвет в интерьере и его влияние на человека»*

Составитель:
Преподаватель по классу
изобразительных дисциплин
Ковалёва О.К.

2023г.

Основы цветоведения

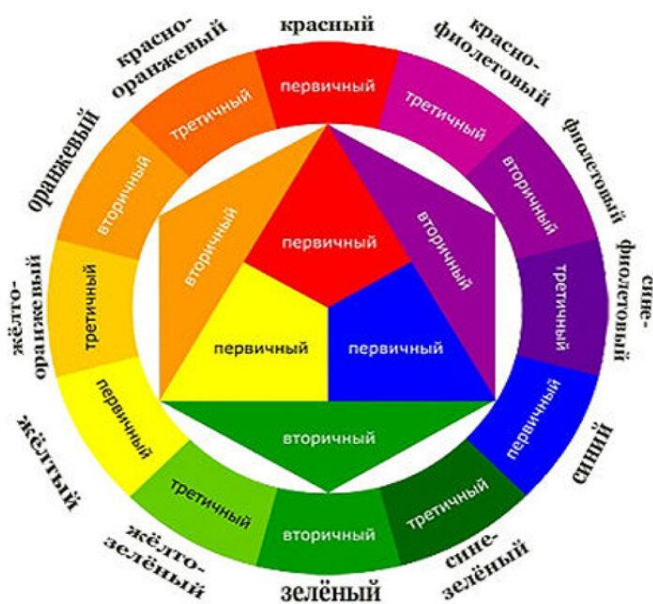
В программе обучения на художественном отделении есть предмет цветоведение. Он связан с другими предметами по ИЗО, особенно близко с живописью. Что же нужно изучать по цветоведению?

Цветоведение - это наука о цветах, их свойствах и взаимосвязях. Наука о подборе гармоничных цветов.

Цвет - это результат взаимодействия трёх составляющих: источника света, объекта и наблюдателя. Человек воспринимает цвет 2х тонов: цвет светящегося объекта и цвет отражённого от объекта света.

Попытки систематизировать цвета предпринимались неоднократно. Это делали и Ньютон и Гёте и другие. Самым популярным стал круг Иттена. Он считается руководством по сочетанию цветов в дизайне интерьера.

Йоханнес Иттен - это швейцарский художник и преподаватель. Он занимался изучением колористики и внёс в неё свой весомый вклад. Ему удалось построить логичную схему, которая получила название «Круг Иттена».



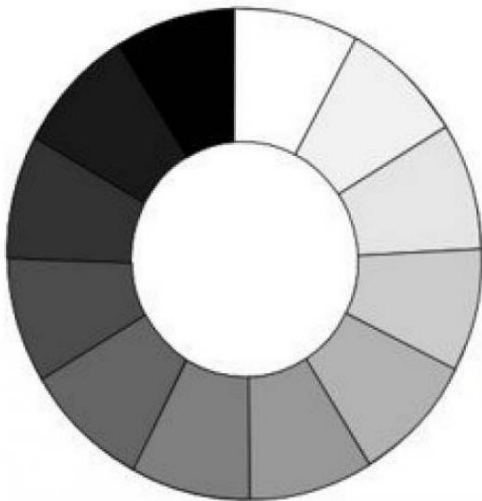
Цвета можно разделить на основные (в центре цветового круга) это: красный, жёлтый и синий цвета и производные, они получаются в результате смешивания основных цветов.

Красный + жёлтый = оранжевый

Жёлтый+синий=зелёный и т.д.

Это касается хроматических цветов.

Отдельная группа : ахроматические цвета : белый, чёрный и их оттенки, это все градации серого (глаз человека способен различить около 300 оттенков серого).



Их основным свойством является светлота.

Свойства хроматических цветов :

Цветовой тон(синий , зелёный и др.)

Насыщенность - это доля чистого хроматического цвета.

Светлота - степень близости к белому.

Яркость - степень близости к чёрному.

Если цветовой круг разделить на пополам , то мы получим две группы цветов : тёплые цвета и холодные.

«Тёплые» цвета - это красные, жёлтые и их оттенки. Они вызывают у нас ассоциации с огнём, солнцем, летом.

«Холодные» цвета - это синие, зелёные и их оттенки. Эти цвета напоминают нам лёд, прохладу, зиму.

Важно знать, свойство тёплых цветов приближать объект(предметов), а холодных удалять.

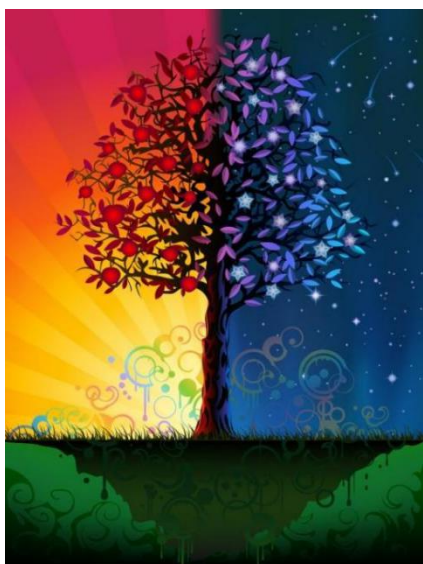
Жёлтый предмет нам кажется ближе, чем синий. Это очень важное свойство цветов используется в пейзажах.

На тему холодный - тёплый у нас в программе не мало работ, это :

- натюрморт в холодных тонах;
- натюрморт в тёплых тонах.

Кроме того, есть задание по цветоведению.

Пример : нарисовать декоративное дерево , у которого одна половина в тёплых тонах, а другая в холодных.



Немного о влиянии цвета на восприятие человека :

Пейзаж в сине - голубых и зелёных тонах создаёт впечатление покоя, умиротворённости.

А пейзаж в красно - серых тонах или в красно -чёрных оставляет чувство тревоги, опасности.

Цветовая гармония - это эстетически значимая взаимосвязь цветов в композиции произведений искусств, предметно - художественного творчества и дизайна. Вот несколько видов гармоний (способов подбора цветов).

Монохромная или одно - цветная гармония. Сочетание построено на основе одного цвета. Они создаются путём комбинирования цвета с его светлыми и тёмными оттенками.

Аналоговая гармония - состоит из оттенков смежных цветов, расположенных на цветовом круге по соседству друг с другом. Она напоминает монохромную гармонию. Но здесь задействован более широкий спектр цветов. Она даёт ощущение спокойствия.

Полярная гармония - сочетание предельно контрастных или дополнительных цветов. Придаёт динамичность и контрастность композиции. Если мы хотим визуально снизить контраст. То необходимо добавить в композицию нейтральные цвета: серый, белый или чёрный.

Монохромную гармонию не одобряют многие исследователи, колористы.

Наиболее удобной считают полярную гармонию. Применяя полярную гармонию необходимо соблюдать некоторые правила:

- а) одного из цветов должно быть больше, чем другого цвета;
- б) желательно добавить в композицию немного нейтрального цвета.

Выполнение задания на тему «Подбор гармоничной композиции» показать.

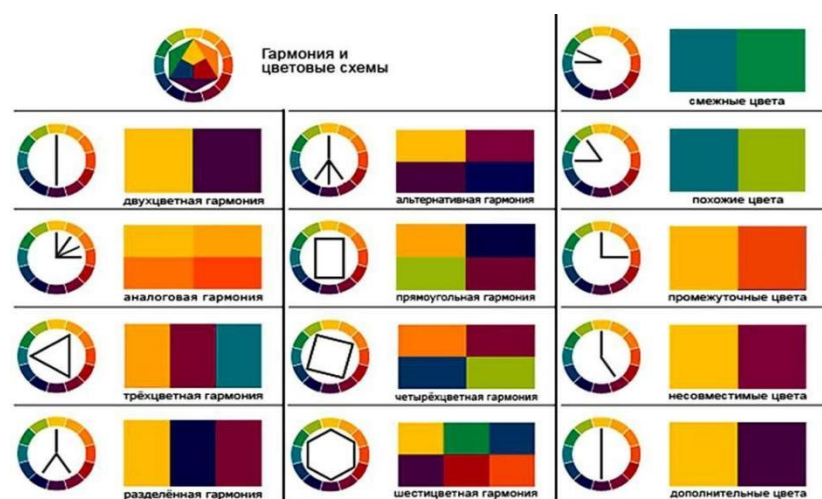
При создании цветового ансамбля помните :

- Не стоит злоупотреблять чистыми цветами - они слишком активны и подавляют. Чистый синий, чистый красный, чистый жёлтый используем только в качестве акцентов.

- Не создавайте в интерьере буйство красок - это часто выглядит безвкусно.

Выберите три основных цвета и сочетайте их между собой.

Примеры подбора гармоничных цветов:



Психология цвета

Цветовое оформление интерьера - самый ответственный момент в дизайне помещения. Нужно учитывать множество нюансов.

Начнём с основных цветов.

КРАСНЫЙ - олицетворение жизненной силы, энергии и активности, воспринимается очень неоднозначно. У кого - то повышает тонус, стимулирует и бодрит, а другие ассоциируют его с кровью и агрессией. Из - за сильной энергетики очень нежелательно применять его в качестве основного цвета в интерьере. Он хорош в качестве оттенков и цветowych пятен.

СИНИЙ - олицетворение спокойствия, созерцательности и умиротворённости. Синий цвет обозначает настойчивость, серьёзность. Он снимает нервное напряжение, снижает артериальное давление, дарит чувство безопасности. Однако, передозировка синего может вызвать состояние страха и эмоциональной подавленности. Самое подходящее место для синего - спальня, он способствует крепкому сну.

ЖЁЛТЫЙ - олицетворяет бодрость, оптимизм, активность. Жёлтый стимулируют мозговую деятельность, вселяет уверенность в себя и трудолюбие. Этот очень активный тёплый цвет наполняет дом энергией Солнца и кипучей деятельностью. Но как любой активный цвет его надо применять очень осторожно. Не покрывать им большие поверхности. Уравновешивать его более спокойными или контрастными цветовыми пятнами.

РОЗОВЫЙ - олицетворение нежности, беззащитности, женственности. Он успокаивает, расслабляет, способствует крепкому сну. Однако, перебор розового развивает инфантильность. В качестве основного цвета его применять можно, но только не в гостиной и не в детской. Хорош он для ванной или для спальни.

ФИОЛЕТОВЫЙ - в нём присутствует некоторый мистицизм, мечтательность. С другой стороны, он обозначает гибкость мышления и знание. Он активизирует работу внутренних органов (сердце, лёгкие) действует на подсознание, побуждает духовное начало, обладает сильной энергетикой. Слишком насыщенный фиолетовый цвет может утомлять и даже привести к нервному истощению. Зато пастельные оттенки будут смотреться очень выигрышно.

Фиолетовый - один из наиболее богатых на оттенки и полутона цвет. Фиолетовый ассоциируется с богатством, уважением и могуществом, часто

используется при создании экстравагантной атмосферы в интерьере. Светлые оттенки фиолетового могут быть использованы как базовые цвета для жилых помещений. Картины в фиолетовых тонах, вдохновляют, помогают сосредоточиться, побуждают к творчеству.

ОРАНЖЕВЫЙ - этот яркий цвет символизирует оптимизм и радость. Оранжевый наполняет помещение светом и теплом, заряжает энергией, способствует творчеству, стимулирует умственную деятельность и возбуждает аппетит. Поэтому картины в оранжевых тонах (или другие предметы в помещении) хорошо подходят для кухни, столовой, домашнего кабинета, библиотеки и мастерской.

В современном интерьере хорошо сочетается с холодными тонами: серым, синим и фиолетовым. Применяется, как правило, как акцентный цвет в интерьере, но не базовый.

КОРИЧНЕВЫЙ - цвет в интерьере даёт ощущение стабильности и безопасности, ассоциируется с землёй и природными материалами. Этот надёжный и консервативный цвет хорошо сочетается с фиолетовым и золотым.

Коричневый даёт отдых глазам и снимает уровень стресса, в его окружении проще принимать ответственные решения и работать. Коричневыми картинами можно оформить рабочий кабинет и гостиную.

ГОЛУБОЙ - он символизирует чистоту и ассоциируется с небесными и водными просторами. Мягкий светло голубой цвет успокаивает нервы, снимает стресс и создаёт гармоничную рабочую атмосферу. Рекомендуется как базовый цвет в открытых офисах и в медицинских учреждениях. Тёмные тона цвета могут вызывать беспокойство и грусть.

ПСИХОЛОГИЯ ЦВЕТА В ИНТЕРЬЕРЕ

Стиль и цветовая гамма интерьера задаёт настроение в комнате. Цвета, которыми мы себя окружаем, вызывают самые разнообразные эмоции и влияют на наше самочувствие, поэтому при выборе цветовой палитры важно учитывать, какую атмосферу вы хотите создать в помещении.

Выбор цветового решения - ключевой момент в дизайне интерьера, потому что разные сочетания одних и тех же цветов могут оказывать противоположный эффект. Большое количество красок может перегружать комнату и создавать визуальный хаос, а хорошо подобранные цвета, наоборот. Делают интерьер приятным и уютным.

Круг Иттена - удобный инструмент, который помогает подобрать гармоничные сочетания цветов. Колесо из 12 основных цветов и их многочисленных оттенков позволяет визуально представить, какие цвета мы будем сочетать в интерьере.

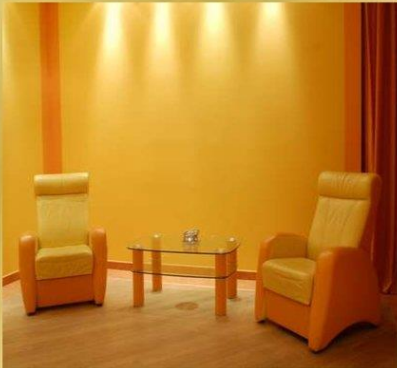
После выбора палитры для интерьера, следующий этап - распределение цветов в интерьере. Здесь дизайнеры часто придерживаются пропорции 60/30/10, где:

- 60% доминирующий цвет, базовый для палитры интерьера. Этот цвет используется для стен, пола, потолка. Ахроматические цвета - белый, серый и чёрный являются нейтральными и, как правило, в этой схеме не учитываются, они являются «связующим» звеном для остальных цветов. Если хочется использовать яркий цвет в качестве основного, то следует выбирать разбавленный белым оттенок.
- 30% дополнительный цвет, поддерживает основной. На цветовом круге находится рядом с доминирующим. В зависимости от схемы это может быть, как соседний цвет, так и другой оттенок базового цвета.
- 10% акцентный цвет, занимает наименьшую долю в пространстве. На круге Иттена этот цвет находится на противоположной стороне от дополнительного цвета.

Предметы декора и картины могут, как поддерживать общую цветовую гамму. Так и быть яркими контрастными точками, акцентами в интерьере, которые притягивают к себе внимание и создают нужную атмосферу в помещении. Какое настроение передаёт картинка напрямую зависит от выбранных художником цветов.

Тёплые и холодные цвета

Тёплые цвета условно ассоциируются с цветом огня, солнца, нагретых предметов (красные, жёлтые, оранжевые и их производные).



Холодные цвета ассоциируются с цветом воды, льда, лунным светом и других холодных объектов (голубой, синий, фиолетовый и их производные).



ФИОЛЕТОВЫЙ ЦВЕТ В ИНТЕРЬЕРЕ



Этот цвет подходит также для медитаций и молитв. Фиолетовый цвет в интерьере (особенно глубокий) очень красив, психологи считают его цветом творчества. Его выбирают люди с нестандартным мышлением.



КРАСНЫЙ ЦВЕТ В ИНТЕРЬЕРЕ

- Подходит активным людям, желающим всегда быть в центре внимания. Он помогает создать в помещении ощущение праздника, выделить акценты, наполнить комнату теплом и энергией.



Он побуждает к действию, тонизирует, повышает работоспособность.

Зеленый цвет

- Традиционно считается цветом покоя и гармонии. Оказывает успокаивающее воздействие.

